

The reproduction, distribution and utilization of this document as well as the communication of its contents to others without express authorization is prohibited. Offenders will be held liable for the payment of damages. All rights reserved in the event of the grant of a patent, utility model or design.  
© Copyright by DIRAK Germany

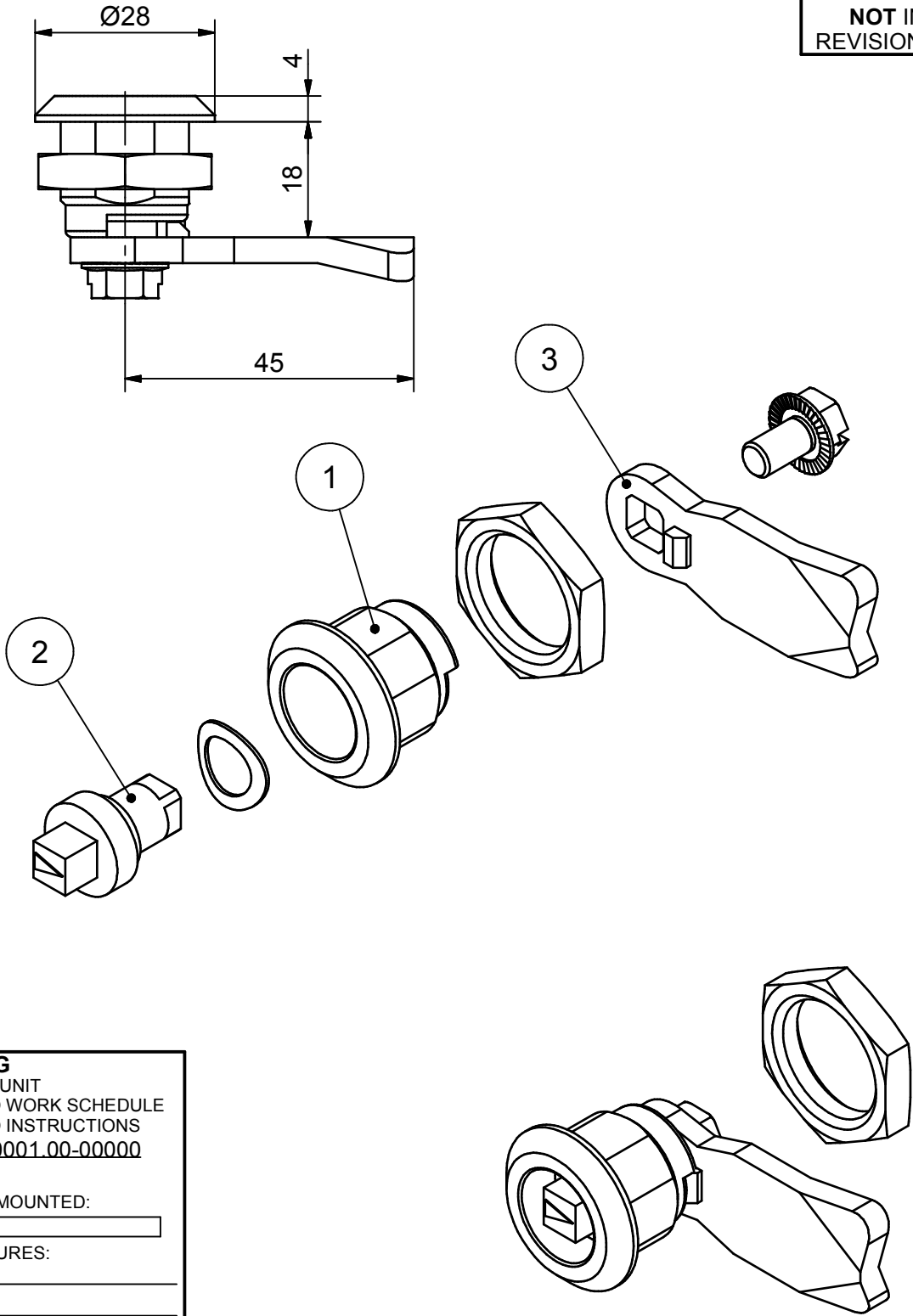
Blattformat: DIN A4

**DIRAK GmbH**

Koenigsfelder Strasse 1  
58256 Ennepetal / Germany  
Internet: www.dirak.de  
E-Mail: info@dirak.de

Weitergabe oder Vervielfältigung dieses Dokuments, Verwertung und Mitteilung seines Inhalts sind verboten, soweit nicht ausdrücklich gestattet. Zuwiderhandlungen verpflichten zu Schadensersatz. Alle Rechte für den Fall der Patent-, Gebrauchsmuster- oder Geschmacksmusterertragung vorbehalten.  
© Copyright by DIRAK Germany

PICTURE IS  
**NOT** IN OUR  
REVISION SYSTEM



**ASSEMBLING**

- ASSEMBLE UNIT
  - REFER TO WORK SCHEDULE
  - REFER TO INSTRUCTIONS
- No.: 200-0001.00-00000

PARTS UNMOUNTED:

Mutter / NUT

SPECIAL FEATURES:

POS	QTY	Bezeichnung/DESCRIPTION	SAP Mat-Nr./ITEM NO	Document-No	Werkstoff/MATERIAL
3	1	Zunge H=18; L=45 CAM H=18; L=45	200-0418.00-00000	27481	S235JR (St37-2/1.0038) / AISI 1015
2	1	Betätigung Vkt. 7 mit Pfeil kpl. INSERT SQR. 7 W. ARROW CPL.	200-9102.00-00000	28292	/
1	1	Gehäuse mit Mutter HOUSING WITH NUT	200-9001.00-00000	28291	/

<b>DIRAK</b> ®		Werkzeug TOOL	Gew./MASS (g) ±5%	<b>Stückliste</b>		<b>BILL OF MATERIAL</b>	
PROJECT NO. /		Bearbeitet DRAWN	Datum/DATE				
DOCUMENT No. 3D MODEL		Benennung		TITLE	SAP Materialnummer	SAP ITEM NO.	
10060443   000		Drehriegel			<b>369-0483.00-00000</b>		
		QUARTER TURN			Dokument Nr. DOCUMENT NO.	<b>10060447   000</b>	
Ind./STATE	Änderung/CHANGES	Dat./DATE	NAME	Ers. für/FOR	Ers. d./OTHER		



Werkzeug TOOL  
Gew./MASS (g) ±5%  
-  
Datum/DATE: 25.03.2020  
Name/NAME: NF379

**Stückliste**  
**BILL OF MATERIAL**  
SAP Materialbez. SAP DESCRIPTION: Drehriegel  
SAP Materialnummer: **369-0483.00-00000**  
SAP ITEM NO.:  
Dokument Nr. DOCUMENT NO.: **10060447 | 000**