

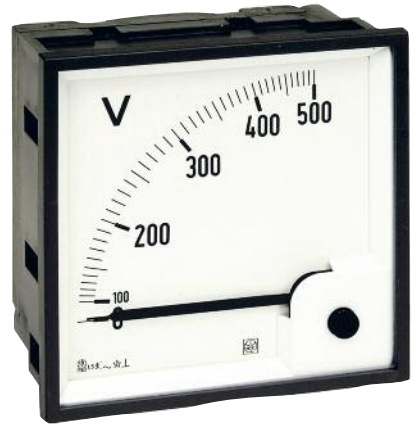
Analoganzeiger - RQE für Wechselfspannung
48x48mm
72x72mm
96x96mm

RQE - Analog Meters for alternating voltage
48x48mm
72x72mm
96x96mm

AN

Direkte Anzeige von der Eingangsspannung oder der Nennspannung von externen Spannungswandlern (VT)
 Dreheisenmesswerk
 Direktanschluss 10...600V
 Anschluss an externen Stromwandler (VT) /100V - /110V
 Zeigerausschlag 90°
 Genauigkeit Kl.1,5

Direct indication of input voltage or primary voltage of external VT
 Moving iron equipment
 Direct connection 10...600V
 Input by external VT /100V - /110V
 Scale lenght 90°
 Accuracy class 1,5



Austauschbare Skalen
Interchange scales



RQ72E - RQ96E
 Klemmenabdeckung (standardmäßig)
Standard terminal cover

Anschluss Connection	DIREKT / DIRECT		
Typ Model	RQ48E	RQ72E	RQ96E
Abmessungen Dimensions	48 x 48	72 x 72	96 x 96
Messbereich Range	BESTELLNUMMER / ORDERING CODE		
10V	AN15DDB100	AN25DDB100	AN35DDB100
15V	AN15DDB150	AN25DDB150	AN35DDB150
25V	AN15DDB250	AN25DDB250	AN35DDB250
30V	AN15DDB300	AN25DDB300	AN35DDB300
40V	AN15DDB400	AN25DDB400	AN35DDB400
60V	AN15DDB600	AN25DDB600	AN35DDB600
100V	AN15DDC100	AN25DDC100	AN35DDC100
150V	AN15DDC150	AN25DDC150	AN35DDC150
200V	AN15DDC200	AN25DDC200	AN35DDC200
250V	AN15DDC250	AN25DDC250	AN35DDC250
300V	AN15DDC300	AN25DDC300	AN35DDC300
400V	AN15DDC400	AN25DDC400	AN35DDC400
500V	AN15DDC500	AN25DDC500	AN35DDC500
600V	AN15DDC600	AN25DDC600	AN35DDC600

Anschluss Connection	an / on TV		
Typ Model	RQ48E	RQ72E	RQ96E
Abmessungen Dimensions	48 x 48	72 x 72	96 x 96
Messbereich Range	BESTELLNUMMER / ORDERING CODE		
100V	AN15111111	AN25111111	AN35111111
120V	AN15211111	AN25211111	AN35211111
125V	AN15311111	AN25311111	AN35311111
131,58V	AN15411111	AN25411111	AN35411111
133,33V	AN15511111	AN25511111	AN35511111
136,36V	AN15611111	AN25611111	AN35611111
150V	AN15711111	AN25711111	AN35711111
Andere Werte	AN15P11111	AN25P11111	AN35P11111

ANSCHLUSS AN VT

Daten, die zusätzlich zur Bestellnummer benötigt werden :

Spannungswandler (primär/sekundär), Skalenwert VT

Der Skalenwert muss mit dem Ergebnis zwischen gewählten Messbereich und Spannungswandler korrespondieren.

Bsp.: Messbereich 120V x Wandlervhältnis (VT) 500/100V = Skalenwert = (120 x 500) : 100 = 600V

Nur für Bestellnummer AN15P11111: Spannungswandler und Skalenwert angeben.

Bsp.: Skala 0...300V – VT-Verhältnis 230/100V

CONNECTION ON VT

Data to be shown in addition to ordering code

Scale and VT ratio

The scale value must correspond to the result between the chosen range value and the VT ratio

Ex. range 120V x VT ratio 500/100V = scale value = (120 x 500) : 100 = 600V

Only for code AN15P11111: scale and VT ratio

Ex. scale 0...300V – VT ratio 230/100V

Auf Anfrage

Other executions available on all models:

Sonderausführungen / Option	Suffix / Suffix	Beispiel / Example
Tropenausführung <i>Tropicalized</i>	"1" Am Ende des Standard-Codes hinzufügen Add "1" at the end of standard code	AN2251C500 --> AN2251C5001
Tropenausführung + Erschütterungssichere Ausführung <i>Vibrationproof + Tropicalized</i>	"2" Am Ende des Standard-Codes hinzufügen Add "2" at the end of standard code	AN2251C500 --> AN2251C5002
Front Schutzart IP54 <i>IP54 Front protection</i>	"3" Am Ende des Standard-Codes hinzufügen Add "3" at the end of standard code	AN2251C500 --> AN2251C5003
Front Schutzart IP54 + Erschütterungssichere Ausführung <i>IP54 Front protection + Vibrationproof</i>	"4" Am Ende des Standard-Codes hinzufügen Add "4" at the end of standard code	AN2251C500 --> AN2251C5004
Nennfrequenz fn 400Hz <i>Frequency rating fn 400Hz</i>	"7" Am Ende des Standard-Codes hinzufügen Add "7" at the end of standard code	AN2251C500 --> AN2251C5007

ANZEIGE

Skala : austauschbar, einfaches Einsetzen zum Schutz des Zeigers und des Verschlussclips

Skalenfarbe : Hintergrund weiß, Nummerierung und Divisionen schwarz

Skalamarkierung : auf Anfrage

Option: Skala mit rotem Markierungsstrich

Zeigerausschlag : 90°

Standard-Skala Kennzeichnung: 0...Un

Farbindex: Schwarz

Option: roter Einstellzeiger

EINGANG

Netzart : Einphasig, Wechselspannung

Anschluss: direkt (S 250/107) oder an externe VT (S 250/108)

Messung: True RMS value

Nennstrom Un

Direktanschluss : 10...600V

Anschluss an externe VT : VT/100V - VT/110V

Überlast dauernd: 1,2In

Überlast kurzzeitig: 10Un/5s

Nennfrequenz fn: 50Hz

Arbeitsfrequenz : 45...65Hz

Option: Nennfrequenz fn 400Hz

Genauigkeit (EN/IEC 60051): Kl.1,5

Option: Genauigkeit Kl.1

Eigenverbrauch : ≤ 3,5VA (500V) - ≤ 3VA (300V)

ISOLATION

(EN/IEC 61010-1)

Installationskategorie: III

Verschmutzungsgrad: 2

Isolationsspannung: 600V (Phase - Neutral)

Prüfspannung 4kV r.m.s. 50Hz/5s

Prüfkreis: Alle Kreise und Erde

ARBEITSBEDINGUNGEN

Referenztemperatur: 23°C ± 2°C

Betriebstemperatur: 5...40°C

Grenztemperatur für Betrieb: -25...50°C

Lagertemperatur: -40...80°C

Vibrationstest: gem. Norm EN / IEC 60051-1 Paragraph 7,6

Stoßtest: gem. Norm EN/IEC 60051-1 Paragraph 7.6

GEHÄUSE

Gehäuse: Schalttafeleinbau

Schalttafelauausschnitt: siehe Tabelle

Frontrahmen: siehe Tabelle

Gehäusetiefe: siehe Tabelle

Anschluss: Schraubenanschluss / Fast-on 6,3 x 0,8mm

Schraubenanschluss M7 mit Nennstrom In ≥ 20A

Gehäusematerial: Polycarbonat, selbstverlöschend

Schutzart (EN60529): IP52 (Front), IP20 (Anschlüsse mit Schutzart)

Option: Schutzart (Front) IP54

Gewicht: Siehe Tabelle

DISPLAY

Scale: interchangeable, easy-insertion to protect the pointer as well as relevant closing slip

Scale colour: white background, black divisions and numbering

Customized scales upon request

Option: red sign of referement

Scale length: 90°

Standard scale marking: 0...Un

Index colour: black

Option: (adjustable) reference red pointer to store the highest measured value

INPUT

Quantity: single-phase, alternating voltage

Connection: direct (S 250/107) or by external VT (S 250/108)

Measure: true RMS value

Current rating Un

Direct connection: 10...600V

Connection by VT external: VT/100V - VT/110V

Continuous overload: 1,2Un

Istantaneous overload: 10Un/5s

Frequency rating fn: 50Hz

Working frequency: 45...65Hz

Option: frequency rating fn 400Hz

Accuracy (EN/IEC 60051): class 1,5

Option: accuracy cl.1

Rated burden: ≤ 3,5VA (500V) - ≤ 3VA (300V)

INSULATION

(EN/IEC 61010-1)

Installation category: III

Pollution degree: 2

Insulation voltage rating: 600V (Phase - Neutral)

A.C. voltage test 4kV r.m.s. 50Hz/5s

Considered circuits: all circuits and earth

ENVIRONMENTAL CONDITIONS

Reference temperature: 23°C

Nominal range of use: 5...40°C

Operating range: -25...50°C

Limit range for storage and transport: -40...80°C

Vibration test: according to EN/IEC 60051-1 paragraph 7.6

Shock test: according to EN/IEC 60051-1 paragraph 7.6

HOUSING

Mounting: flush mounting

Panel cutout: see table

Front frame: see table

Profondità: see table

Connections: screw terminal / fast-on 6,3 x 0,8mm

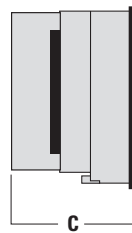
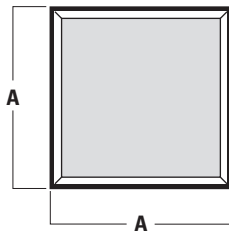
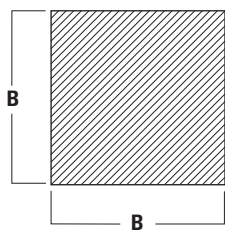
Housing material: self-extinguishing polycarbonate

Protection degree (EN/IEC 60529): IP52 front frame, IP20 terminals (with protection)

Option: protection IP54 front frame

Weight: see table

Typ / Model	A	B	C	Gewicht / Weight
RQ48E	48x48	45x45	75	120gr.
RQ72E	72x72	68x68	69	190gr.
RQ96E	96x96	92x92	69	260gr.



ANSCHLUSSBILD WIRING DIAGRAMS

