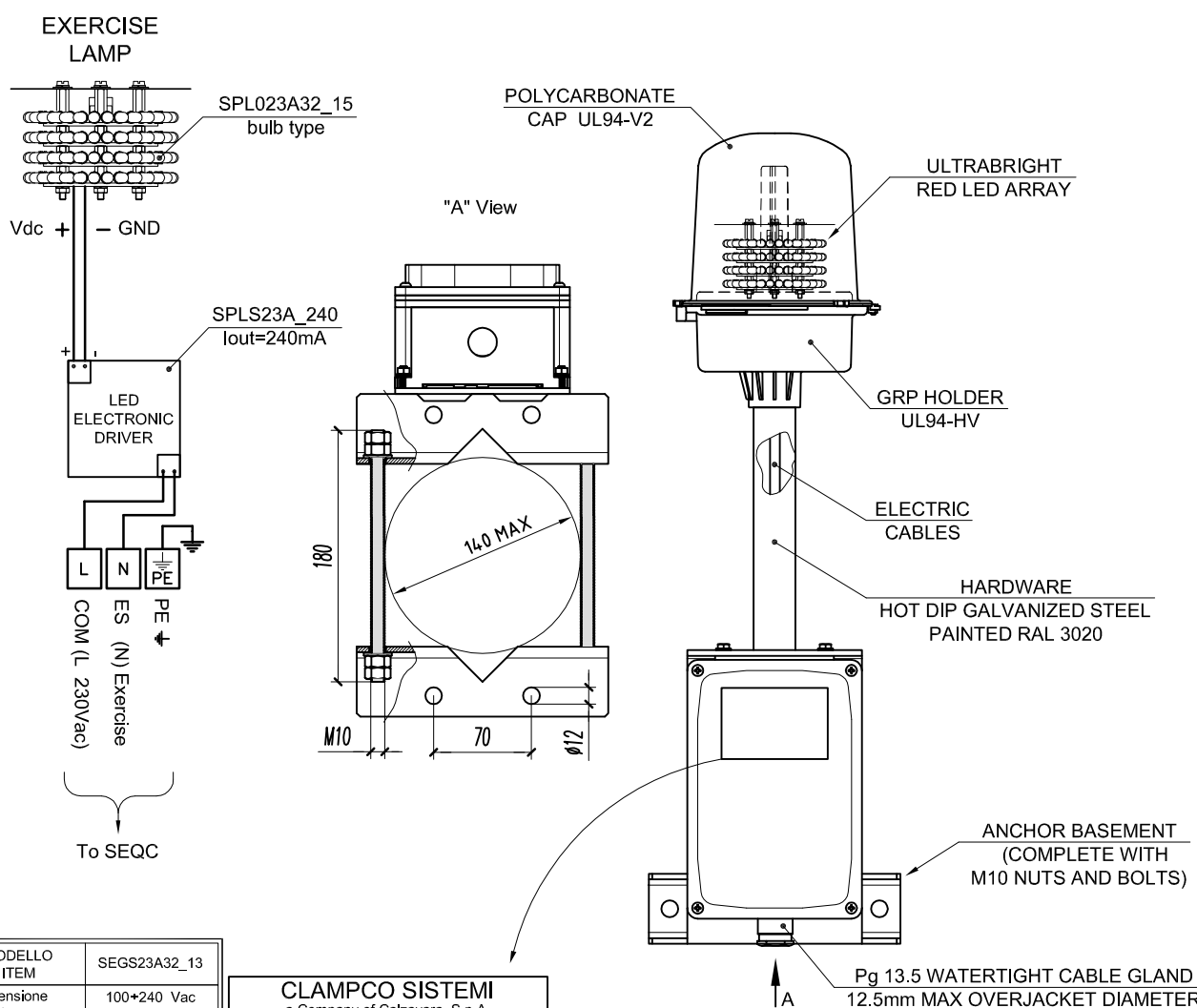


ALL RIGHTS RESERVED - This document is the exclusive property of Calzavara S.p.A. which reserves all rights thereto. Therefore this document may not be copied, reproduced, communicated or disclosed to others or used in any way, without our written permission.

TUTTI I DIRITTI SONO RISERVATI - Questo documento è di proprietà esclusiva della Calzavara S.p.A. sul quale si riserva ogni diritto. Pertanto questo documento non può essere copiato, riprodotto, comunicato o divulgato ad altri o usato in qualsiasi maniera, senza la nostra autorizzazione scritta.



MODELLO ITEM	SEGS23A32_13
Tensione Voltage	100+240 Vac 50+60 Hz
Potenza nom/max Power consumption	11 W
Intensità luminosa Light intensity	ICAO LI 32cd type B FAA L 810
Grado di protezione Protection grade	IP66
Tamb range	-40°C.....+55°C
MTBF	100.000 hours
Peso Weight	3 kg
Dimensioni esterne Outlet dimensions	a= 590mm b= 180mm c= 170mm

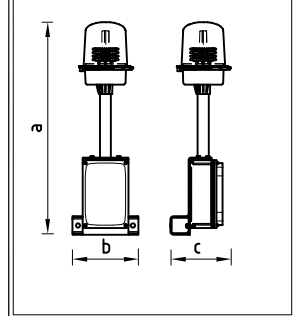
**CLAMPKO SISTEMI**  
a Company of Calzavara S.p.A  
Via Corecian 60 33031 Basiliano (UD) ITALY  
Tel. +39.0432.84381 Fax +39.0432.84899  
www.clampco.it clampco@clampco.it

**ART.: SEGS23A32\_13**

Vnom: 230 Vac  
Vrange: (100+240 Vac)  
Bulb type: SPL023A32\_15  
Pnom: 11 W  
Prot. Level: IP66  
T amb: -40°C.....+55°C  
Checked: Date:

**CE** Made in Italy

Questo dispositivo può essere installato su superfici normalmente infiammabili  
*This device can be installed on surfaces normally inflammable.*



**Raccomandazione / Recommendations**  
**Togliere alimentazione al dispositivo prima di rimuovere le protezioni**  
**Disconnect mains before removing cover or cap.**  
Installare solo in posizione verticale, con la calotta in alto  
*Install in vertical position only, with caps at the top.*  
Fissare il dispositivo usando l'appropriato sistema di fissaggio, utilizzando viti inox di almeno 10 mm di diametro.  
*Fix the device using appropriate mounting hardware, using stainless steel screws of minimum 10 mm diameter.*  
**Solo per uso notturno. Solo per uso esterno. / Outdoor use only. Night time use only.**

Questo dispositivo è conforme agli standards applicabili delle direttive Comunitarie 2004/108/CE (Compatibilità Elettromagnetica) e 2006/95/EC (Bassa tensione)  
**This device conforms to the applicable standards of the European Community Directives 2004/108/CE (Electromagnetic Compatibility) and 2006/95/EC (Low Voltage)**

SEGS23A32\_13\_DS\_R02.DWG  
Formato-Size A4

**Clampco Sistemi**  
where solution, reliability and business meet

Calzavara S.p.A.  
Via Corecian, 60 - 33031 Basiliano (Italy)  
ph. +39 0432 84381 www.clampco-sistemi.com  
fax. +39 0432 84899 clampco@clampco.it

08/02/16	-	AC	AC	LP
data - date	descrizione - description	drawn	checked	approved
Committente - customer		foglio-sheet		
Località - Site:		Site Code: /	scala - scale	1:5
Progetto - Project:		comm-project id		
<b>SEGS23A32_13</b> <b>SINGLE OPTIC LIGHT UNIT</b> <b>Low intensity Type B - 32cd</b>		rev	2	
		disegno N.ro - drawing NO. <b>SEGS23A32_13_DS</b>		